



STEUERBERATUNG WESTERMANN

www.steuerberatung-westermann.de

STEUERBERATER

Diplom-Kaufmann (FH) Marc Westermann

Kaiser-Friedrich-Straße 128

47169 Duisburg

Telefon 0203 / 50 00 60

Telefax 0203 / 50 00 666

info@steuerberatung-westermann.de

www.steuerberatung-westermann.de

Mitgliedschaften



Mitglied im Steuerberaterverband





Zusammenspiel

kivitando ↔ Steuerberater



Möglichkeiten der Arbeitsteilung
zwischen
Unternehmer und Steuerberater

Unternehmer / kivitendo				Steuerberater / DATEV			
Warenwirtschaft							
	Finanzbuchhaltung						
			Jahresabschluss				
				Lohnbuchhaltung			

Unternehmer / kivitendo				Steuerberater / DATEV			
Warenwirtschaft							
				Finanzbuchhaltung			
				Jahresabschluss			
				Lohnbuchhaltung			



kivitendo Export zum Steuerberater mit DATEV-Export

-  Stammdaten
-  Verkauf
-  Einkauf
-  Lager
-  Finanzbuchhaltung
-  Dialogbuchen
-  Debitorenbuchung
-  Kreditorenbuchung
-  **DATEV-Exportassistent**
- Berichte**
 -  Offene Forderungen
 -  Offene Verbindlichkeiten
 -  Buchungsjournal
-  Zahlungsverkehr
-  Berichte
-  Produktivität
-  System
-  Programm

DATEV-Exportassistent

DATEV-Angaben

Beraternummer	<input type="text"/>	DFV-Kennzeichen	<input type="text"/>
Beratername	<input type="text"/>	Passwort	<input type="text"/>
Mandantenummer	<input type="text"/>	Datenträgernummer	<input type="text"/>
		Abrechnungsnummer	<input type="text"/>
<input checked="" type="radio"/> Export Buchungsdaten		<input type="radio"/> Export Stammdaten	

Weiter



Leistungsangebot Steuerberater (auszugsweise)

- Überwachung und Kontrolle der bereits erfassten Finanzbuchhaltungsdaten in kivitendo
- Ergänzung um fehlende Buchungen (idR: Lohnbuchhaltung und Anlagenbuchhaltung) in kivitendo
- Erstellung der Umsatzsteuer-Voranmeldung und elektronische Übermittlung an Finanzverwaltung
- Erstellung der ZM-Meldung und elektronische Übermittlung an Finanzverwaltung
- Erstellung der Bilanz (Handels- und Steuerbilanz) / Einnahme-Überschuss-Rechnung
- u.a.



Zusammenspiel kivitendo + Steuerberater

Besondere Vorteile durch Steuerberater mit vertieften kivitendo Kenntnissen:

Überwachung und Kontrolle der Buchhaltung sowie Ergänzung und Änderungen erfolgen direkt in kivitendo.

-> Finanzbuchhaltung in kivitendo damit stets aktuell!

Steuerberater ist Ansprechpartner in sämtlichen steuerlichen Angelegenheiten und kann unternehmensbezogene Besonderheiten direkt in kivitendo einpflegen und anpassen.

Kostensparnis, da die vorhandenen Finanzbuchhaltungsfunktionen von Kivitendo optimal genutzt werden können und keine Einarbeitung des Steuerberaters in kivitendo erforderlich ist.



Exkurs: Was kann Datev und wer ist das?



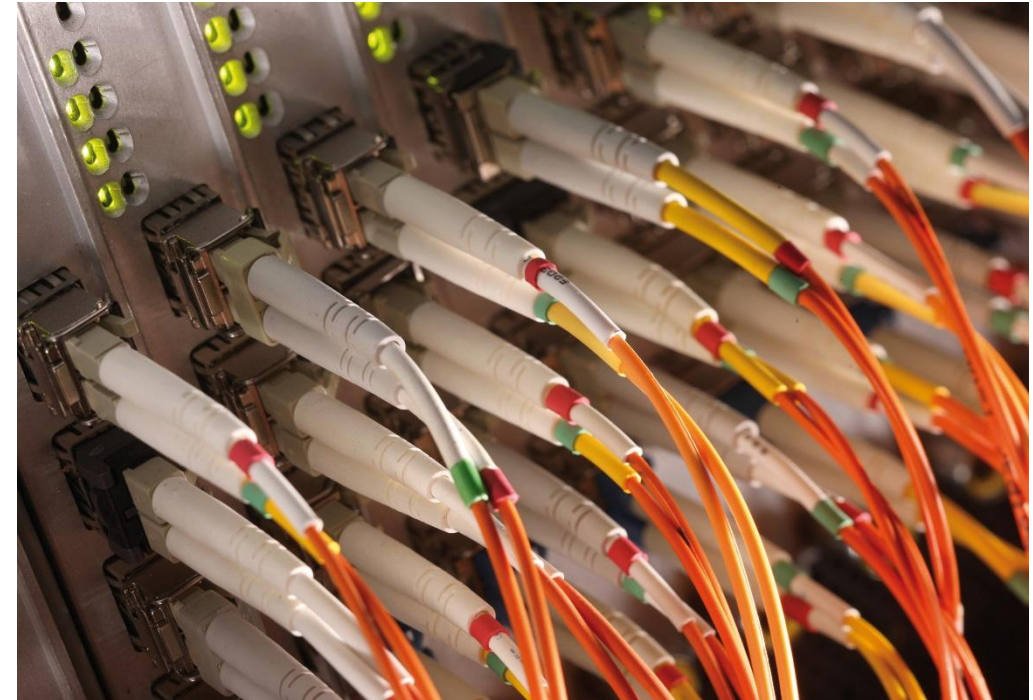


DATEV steht für „Datenverarbeitung“



DATEV

- Genossenschaft der steuerberatenden Berufe mit Hauptsitz in Nürnberg
- zum 30.06.2013 insgesamt 40.085 Mitglieder
- mehr als 200 PC-Programme im Angebot
- rund 2,5 Millionen Finanzbuchführungen deutscher Unternehmen werden mit DATEV-Software erstellt
- rund 11 Millionen Gehaltsabrechnungen werden monatlich mit DATEV-Software erstellt





DATEV

- Sicherheit und Datenschutz zertifiziert nach ISO27001
(=Risikoanalyse, die Sicherheitsorganisation und -
dokumentation sowie ein Auditing des Informationssicherheits-
Managementsystem (ISMS-Audit) umfasst)





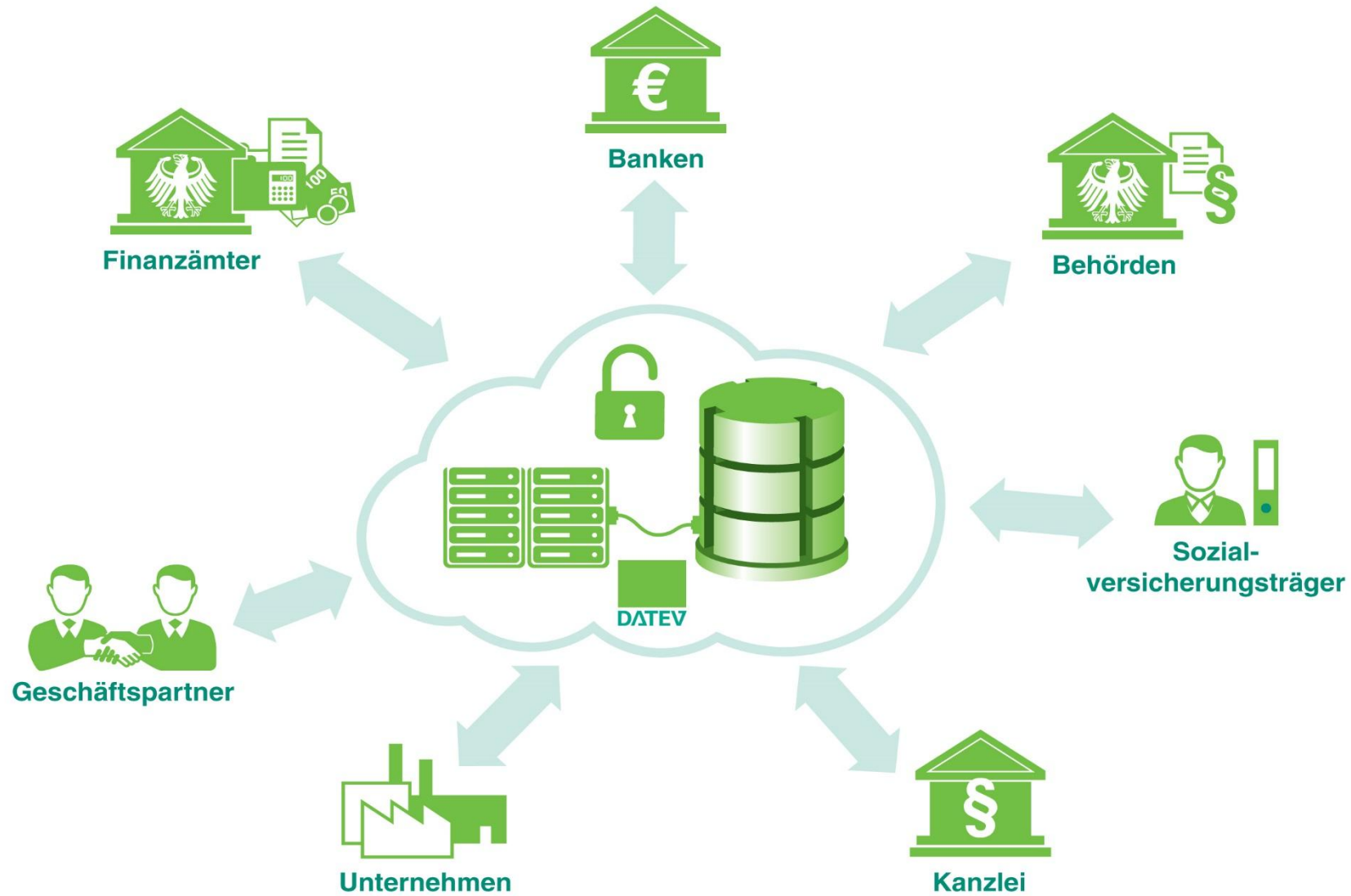
DATEV

- Datenaustausch mit rund 200 Institutionen (Finanzverwaltungen, Sozialversicherungsträgern / Krankenkassen, Banken, Berufsgenossenschaften und statistischen Ämtern)





Datendrehscheibe DATEV Rechenzentrum



Quelle: DATEV eG



Leistungsangebot Steuerberater (auszugsweise)

- Erstellung der Umsatzsteuer-Voranmeldung und elektronische Übermittlung an Finanzverwaltung
- Erstellung der ZM-Meldung und elektronische Übermittlung an Finanzverwaltung
- Erstellung der Bilanz (Handels- und Steuerbilanz) / Einnahme-Überschuss-Rechnung
- E-Bilanz
- Veröffentlichung der Bilanz beim elektronischen Bundesanzeiger
- Sicherstellung der GoB durch Datev-Software
- Archivierung der Finanzbuchhaltung während der gesetzlichen Aufbewahrungsfrist im Rechenzentrum der Datev
- GDPdU-Datenformat für Finanzverwaltung vorhanden
- Berichtswesen falls erforderlich mit Bestätigung für Banken u. Geschäftspartner (BWA + SuSa)



Besonderes kivitendo-Angebot der Steuerberatung Westermann

- Keine DATEV-Software- oder Lizenzgebühren für den Mandanten
- Ausschließlich Abrechnung unserer Dienstleistung nach Aufwand gem. der StBVV
- Archivierungskosten der Buchhaltungsdaten im Datev Rechenzentrum mit dem Honorar gem. StBVV bereits abgegolten -> keine extra Kosten
- Keine Schulungs- oder Einarbeitungskosten für kivitendo
-> daher sofort „Startbereit“



Vielen Dank für Ihre Aufmerksamkeit.

Alle Informationen und Angaben sind nach bestem Wissen zusammengestellt. Sie erfolgen jedoch ohne Gewähr. Diese Information kann eine individuelle Beratung im Einzelfall nicht ersetzen. Eine Haftung wird ausdrücklich ausgeschlossen.

STEUERBERATER
Dipl.-Kfm.^(FH) Marc Westermann
Kaiser-Friedrich-Straße 128
47169 Duisburg
Telefon 0203 / 50 00 60
Telefax 0203 / 50 00 666
www.steuerberatung-westermann.de